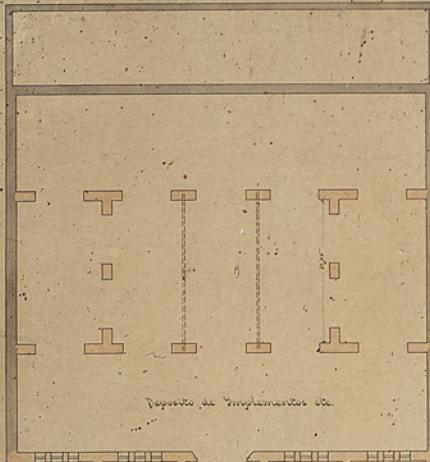
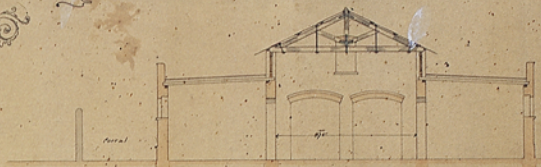


HACIENDA DE SAN JOSE OZUMBA
 S. D. ROBERTO SESMA
 PROPIETARIO.
 PROYECTO DE
 VARIOS EDIFICIOS DE SERVICIO.

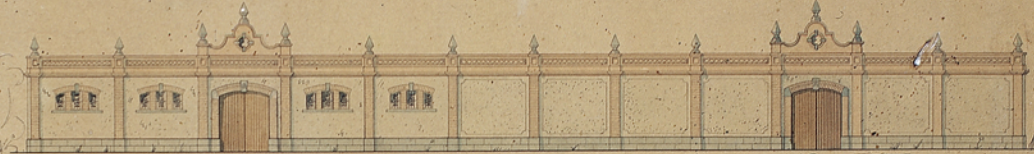
Carlos J. de H. de H. 1877
M. A. de H. de H. de H.



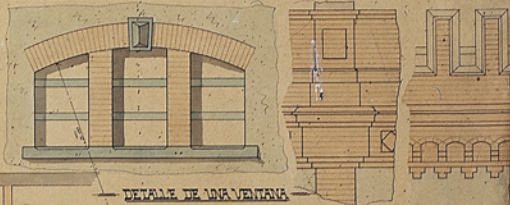
PLANTA



CORTE TRANSVERSAL

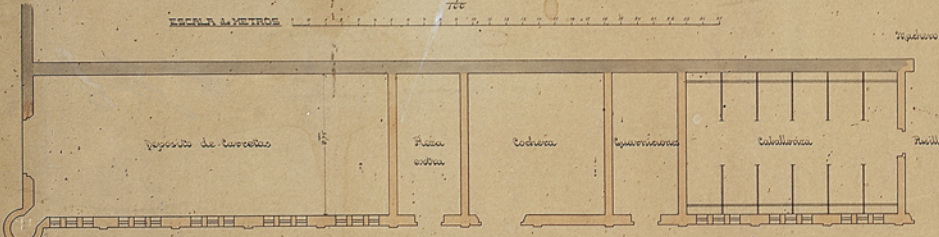


FACHADA



DETALLE DE UNA VENTANA

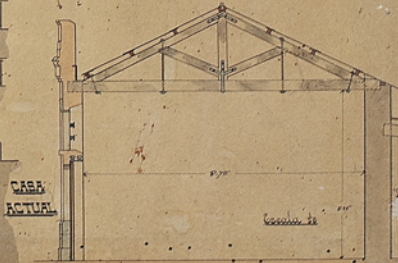
RELACION DE ALTURAS
 DE LAS DOS CORNIZAS



PLANTA



FACHADA



CORTE TRANSVERSAL

CASA ACTUAL